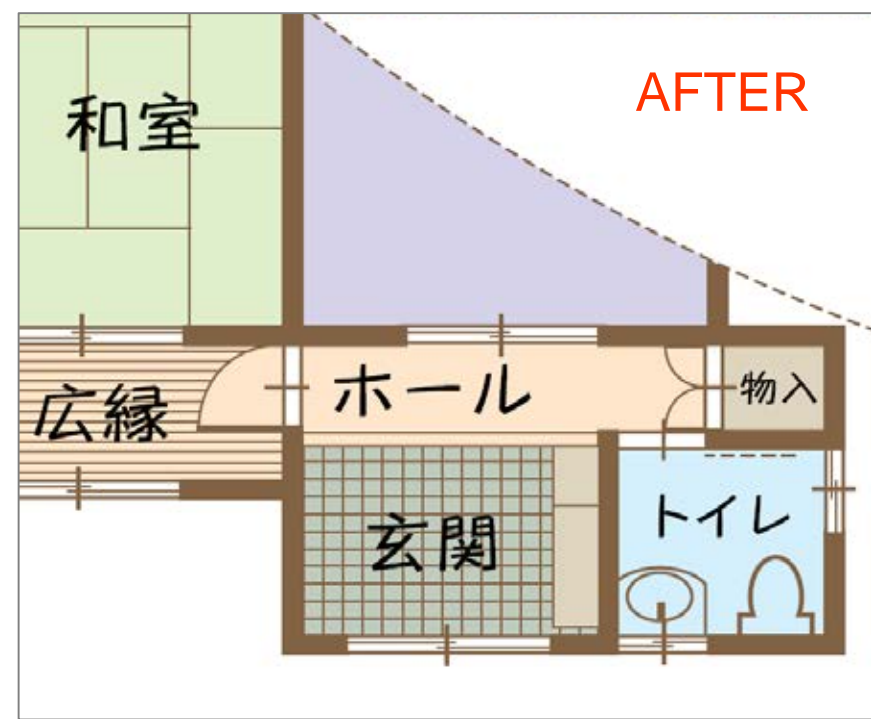
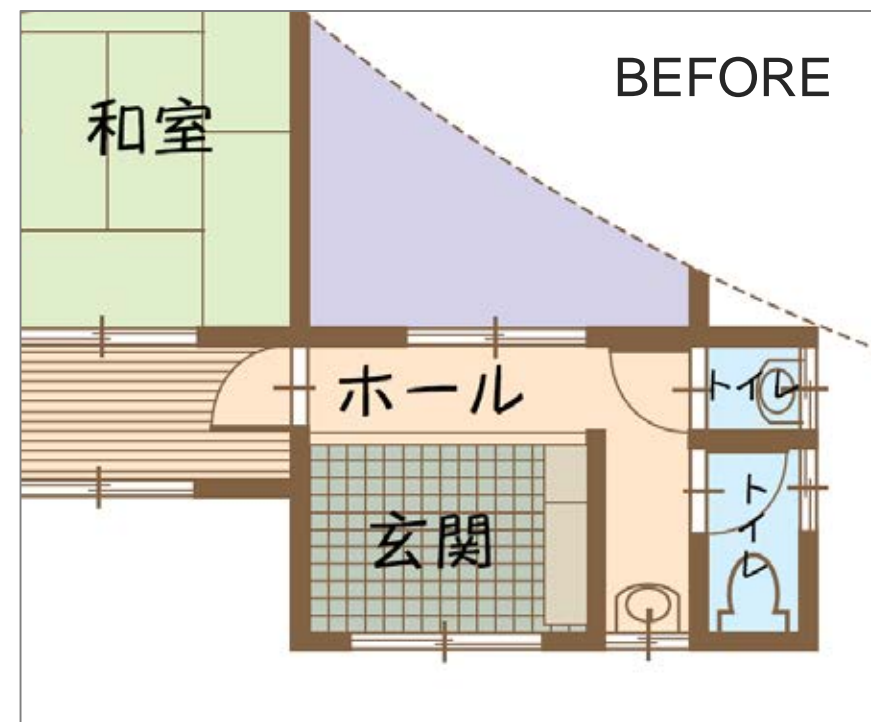


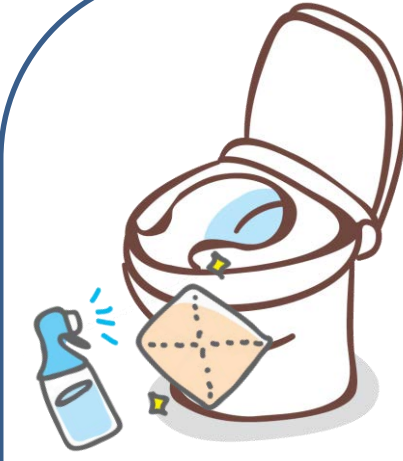


洗面台まですっぽり入るひろ～いトイレ 車イスでもラクラク入れちゃう♪

豊橋市 W邸

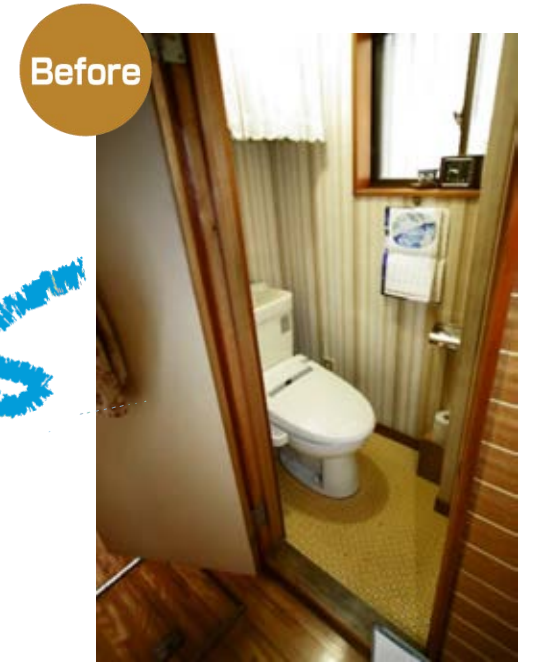
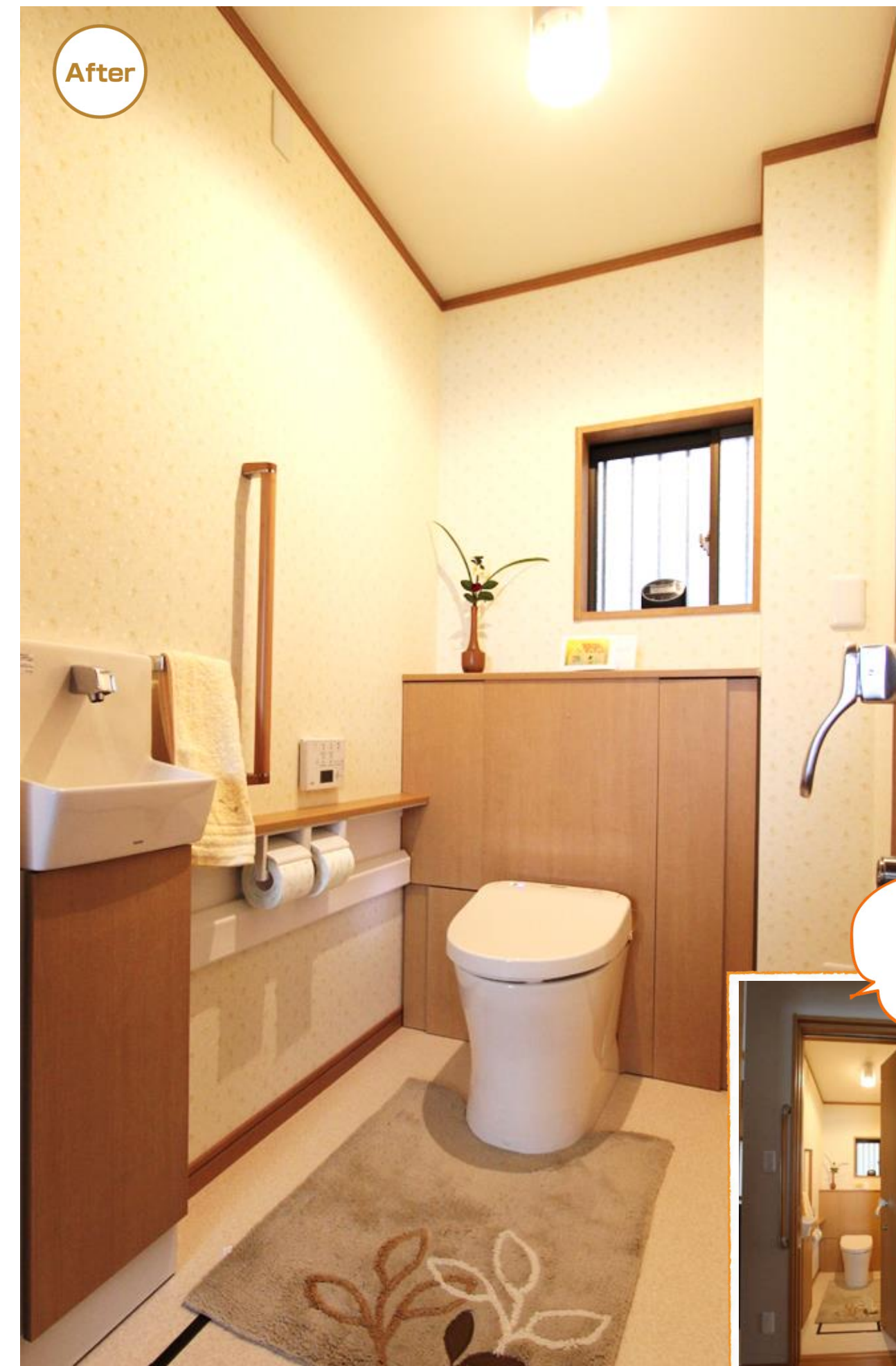


設計・施工のポイント
 もともとトイレが二つに分かれていましたが、それぞれが狭く不便だったため、同じスペースにまとめました。広くなったことで、将来介護が必要になったときにも便利です。トイレの隣に洗面台を設置したので、いつでも清潔に使うことができます。
 トイレ横に新しく収納を設けたので掃除道具やトイレレットペーパーなどもすべてかたづけられるようになりました。



一番気に入っている 自慢のトイレになりました!

豊橋市 T邸



外からも内からも
押して開けられる
両面折れ戸!

設計・施工のポイント
 お母さまの介助をきっかけにリフォーム。
 以前の倍くらいの広さになったので、介助はもちろんお手入れも楽になりました。
 トイレの扉は押しても引いても開閉ができる折れ戸を提案。万が一車イスになっても、入る時、出る時も押せばいいので邪魔にならず便利に使っていただけます。

