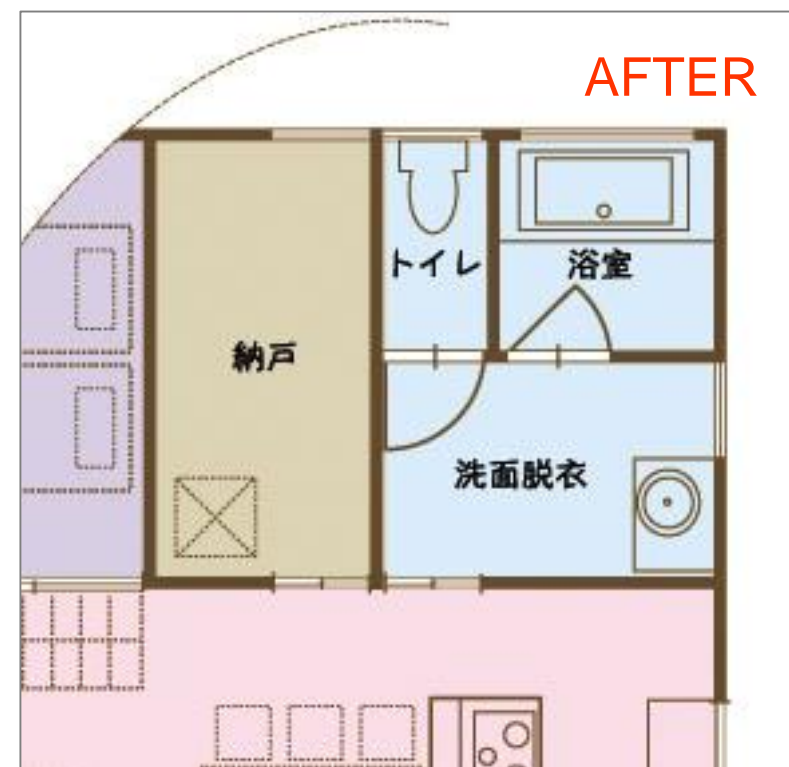


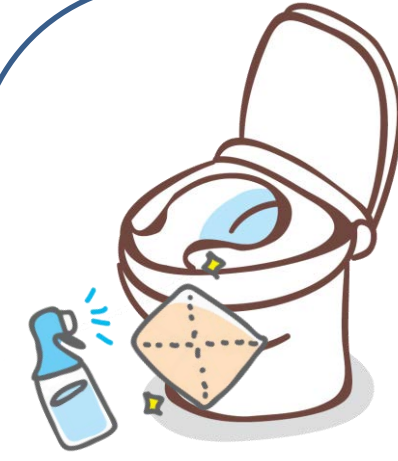


イメージ通りの ナチュラル空間になりました♪

新城市 Y邸

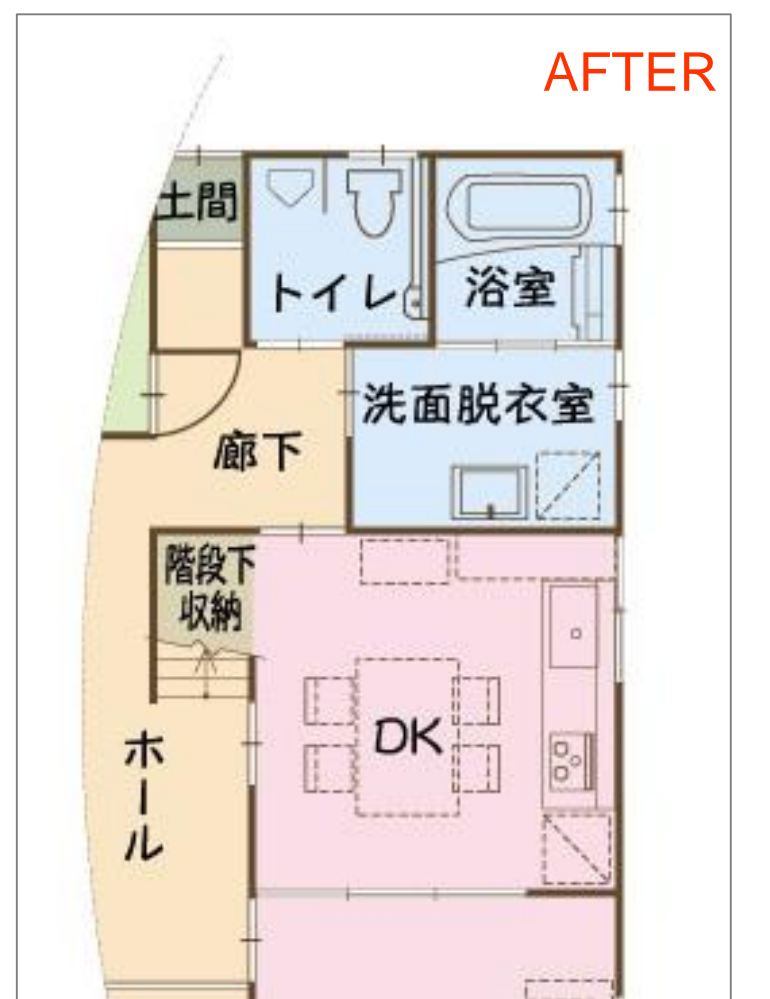


設計・施工のポイント
トイレは電気のスイッチ、ペーパーホルダーなど細部にもこだわり、デザイン性のあるおしゃれな雰囲気仕上げました。
消臭効果にすぐれている漆喰の壁にしたので、においも気になりません。



水廻りの間取りを見直したら そうじがずいぶん楽チンに!

豊橋市 I邸



設計・施工のポイント
もともと和式トイレと男性用ストールと二つに分かれているトイレだったので今回は同じスペースにまとめました。
以前より掃除もラクラク。将来の介護に備えて、万が一車いすの生活になっても中で向きを変えられるゆとりのある空間。

