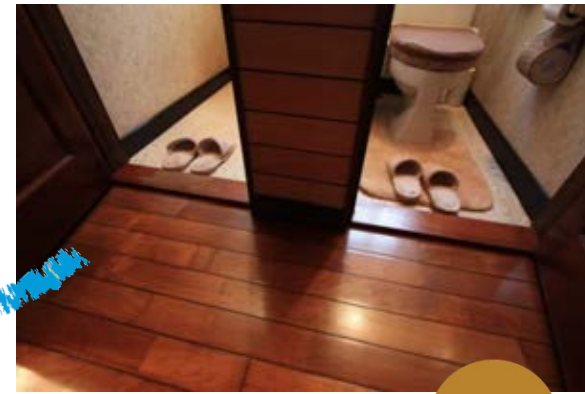




自分たちの暮らしに合った トイレにリフォーム!



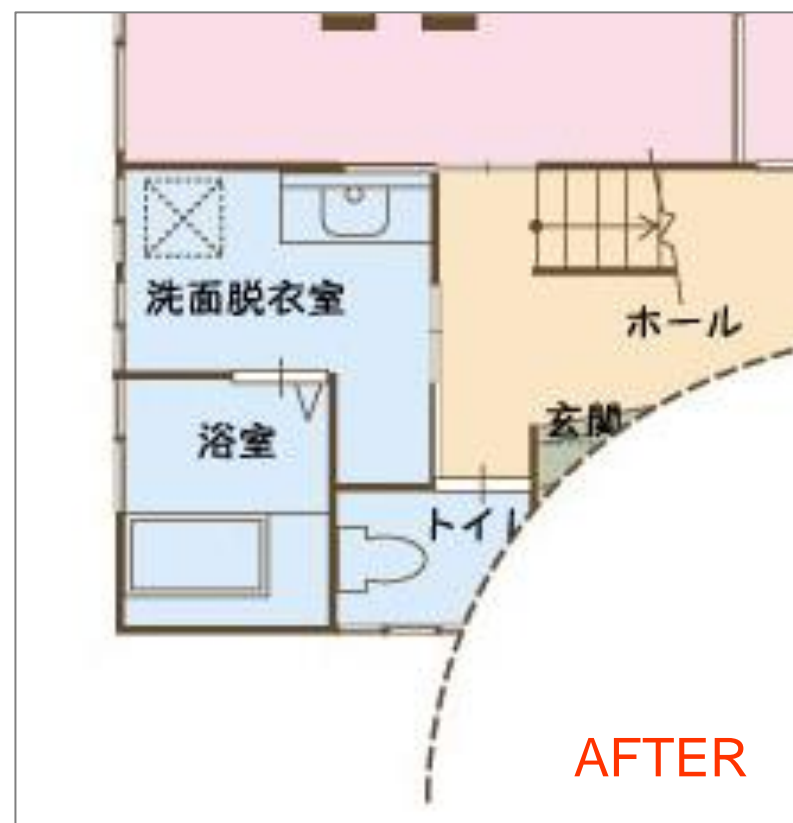
豊橋市 T邸



Before



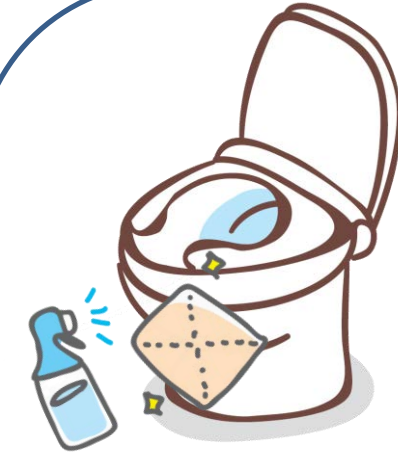
BEFORE



AFTER

設計・施工のポイント

もともと男性用、女性用とふたつに分かれており狭く、夫婦二人での生活では、一つのトイレで広くゆったりした方がリラクセスできるということで今回は手洗い器もついたタンクレストイレにリフォームしました。スッキリ広々としたトイレは掃除も随分ラクになりました。



二世帯で暮らすから トイレは2つに増設!



豊橋市 W邸



Before



BEFORE



AFTER

設計・施工のポイント

ご主人の実家を二世帯住宅にリフォーム。使う時間帯が違うから、気兼ねなく使えるようにトイレは、ちよこつと増築してふたつにしました。水廻りを集中させた間取りは、配管が短くなり、捨て水を少なくして、水道代など光熱費を節約できます。

