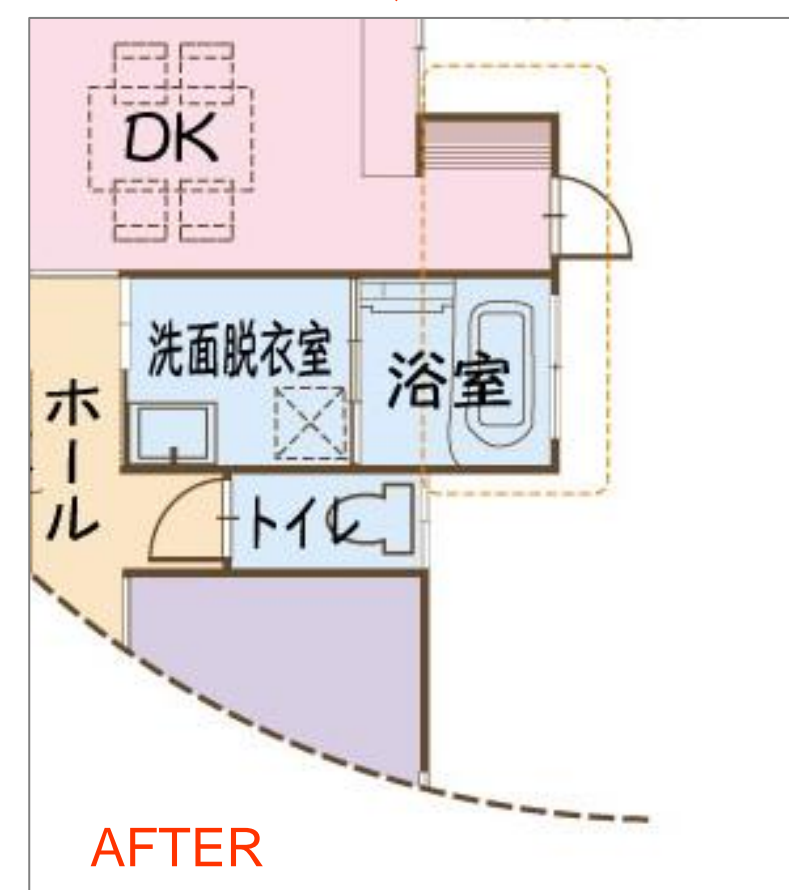
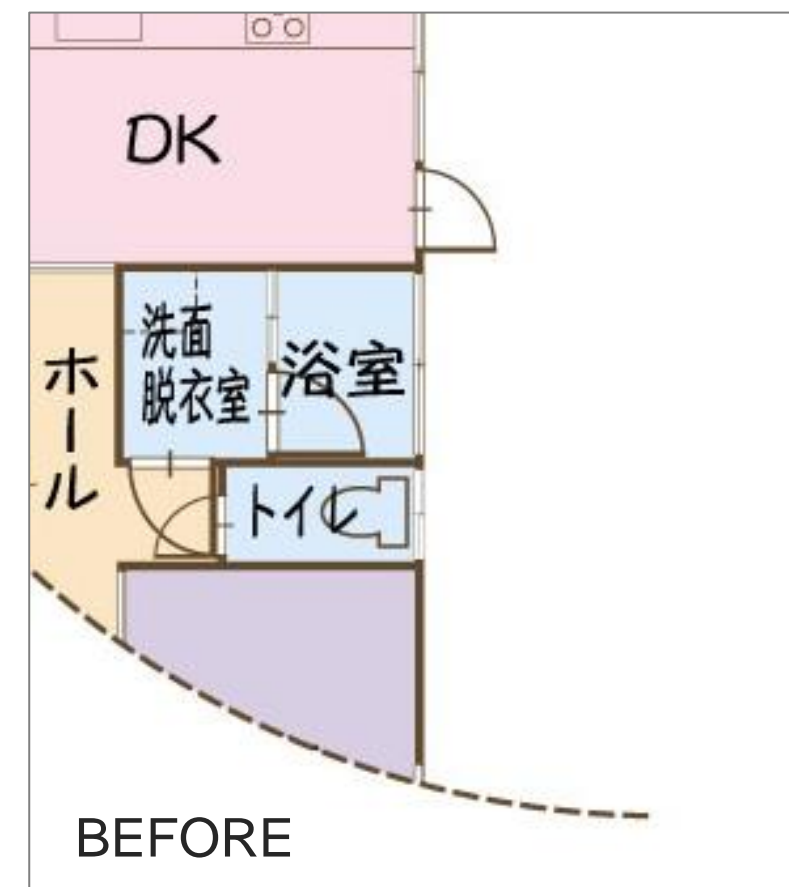


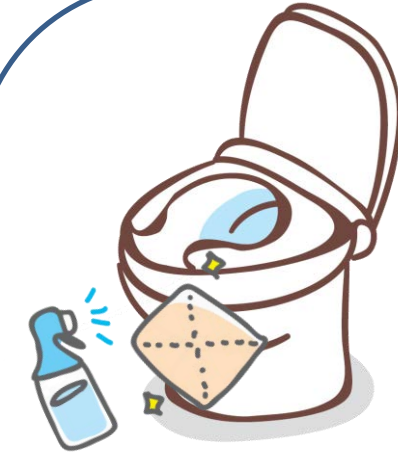


開けっぱなしにしていても はずかしくない自慢のトイレです!

豊橋市 K邸

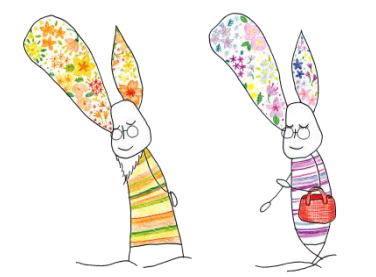


設計・施工のポイント
 トイレは奥様の希望をふんだんに取り入れ、とっても快適に。
 こだわったのは光がたくさん入る明るい窓と、使いやすい位置の収納棚。トイレットペーパーなどの収納スペースは使いやすい位置がいいけど、目立たせたくないのので、扉に取っ手のないものを選びました。



二方向の出入り口で、 介護が必要になっても心配無し!

豊川市 N邸



設計・施工のポイント
 トイレは廊下からと、洗面脱衣室からと2方向に出入り口を設けたので動線がラクラク。介護が必要になったときのために、トイレ内に大きめの洗面化粧台を設置。耐震上とれない筋交を活かして緩やかに仕切っています。

