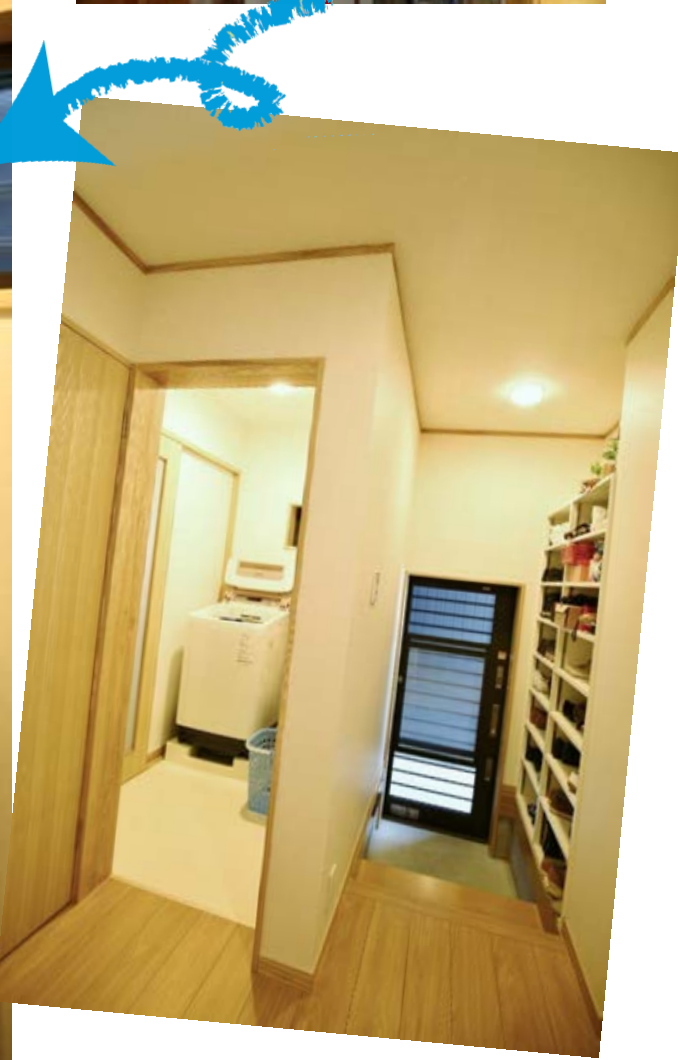




毎日の生活が楽になりました♪

間取り配置を見直してきれいな家を保つ

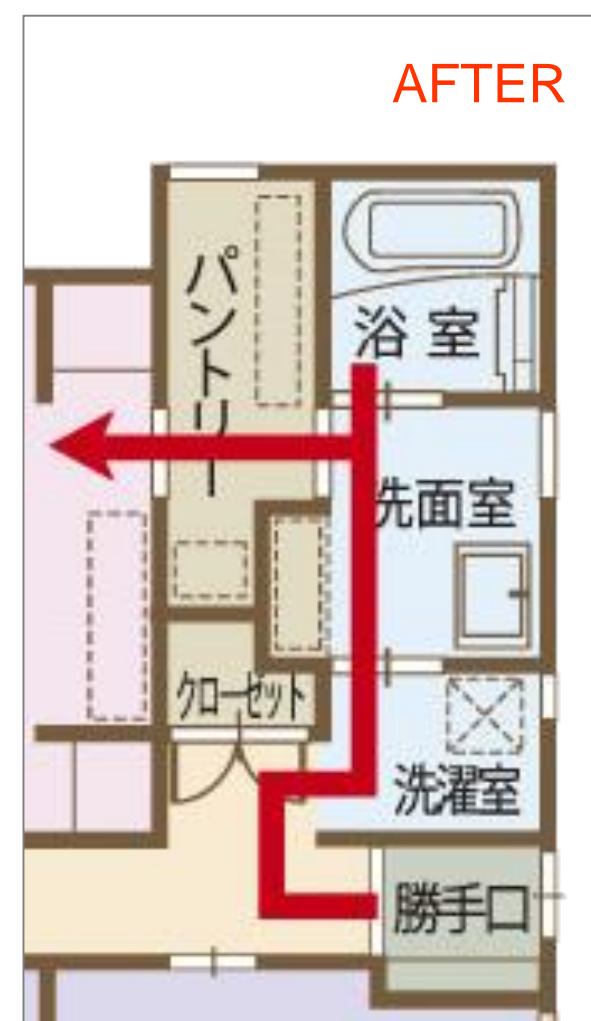
豊川市 Y邸



洗面室と洗濯室を分離して配置。農作業で汚れた衣服を着たまま移動する距離が短くなり、家中に汚れを広げずに済む。

ご主人がお風呂に入っている間に洗濯できるので、家事で忙しい奥様もウレシイ。

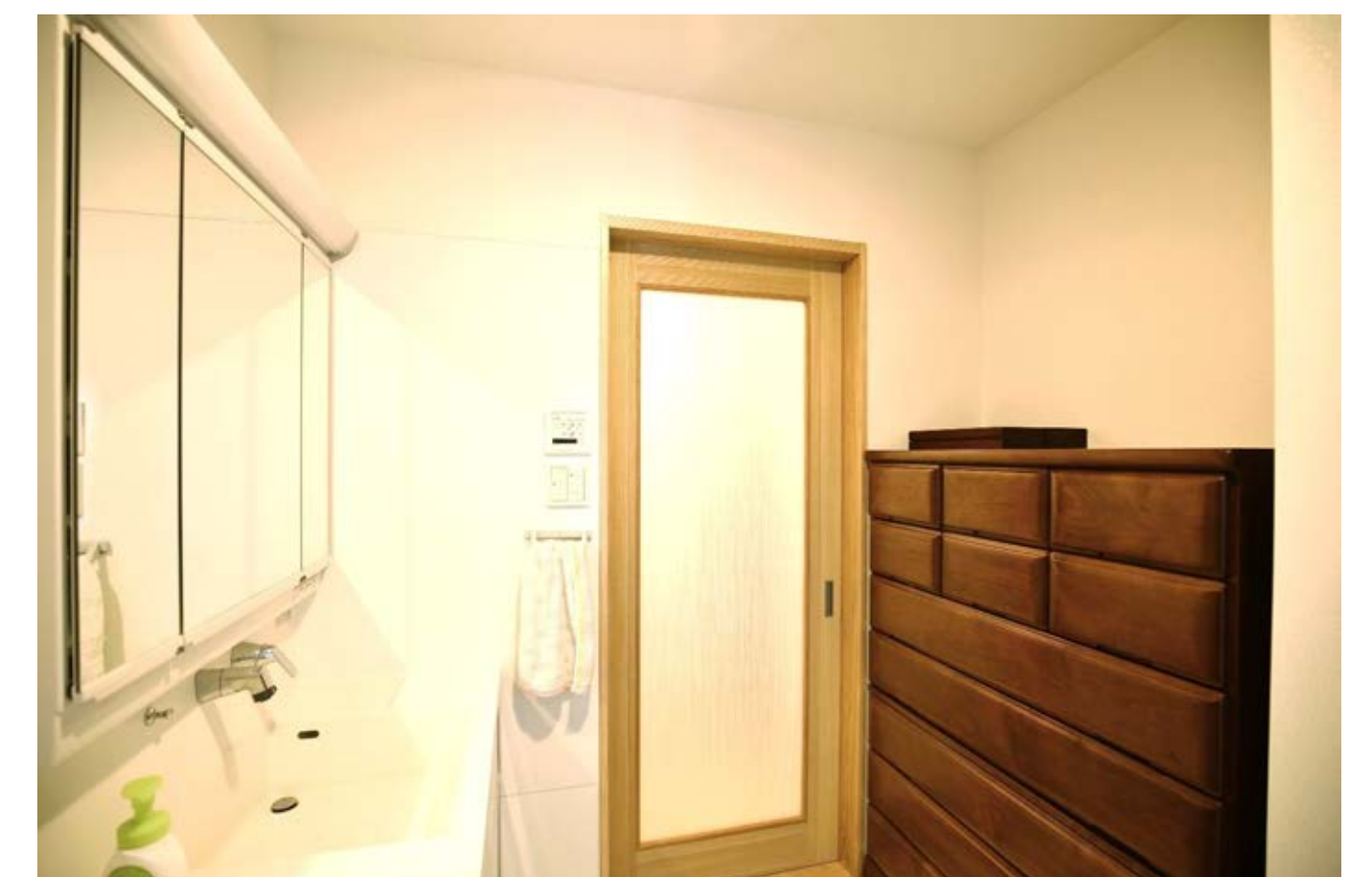
浴室全体に断熱材が入った最新のお風呂は、仕事柄入浴頻度が多くてもお湯が冷めず快適。



設計・施工のポイント

お孫さんの入園を機に、水まわり設備のある離れに息子さん家族が引っ越してくるようになったY様。息子家族が気兼ねなく暮らせるようにしたいというご要望により、親世帯の生活スペースが母屋で完結するようにに水まわり設備を新設しました。

家族で農業を営む仕事柄、衣服が汚れてしまうことが多いご夫婦。農作業から戻ってお風呂に直行できるように、家族用の玄関として使っている勝手口から浴室までの動線を整えました。さらに洗面室に着替えを置けるようにし、着替えを取りに行く手間をカットしました。衣服に付いた汚れで家の中を汚さずに済むようになり、掃除の手間も軽減され、ご夫婦どちらにも使いやすい水まわりが完成しました。



既設家具の箆笥の大きさに合わせて壁の位置を調整。空間の凹凸がなくなり、動作がしやすい洗面室が完成。