



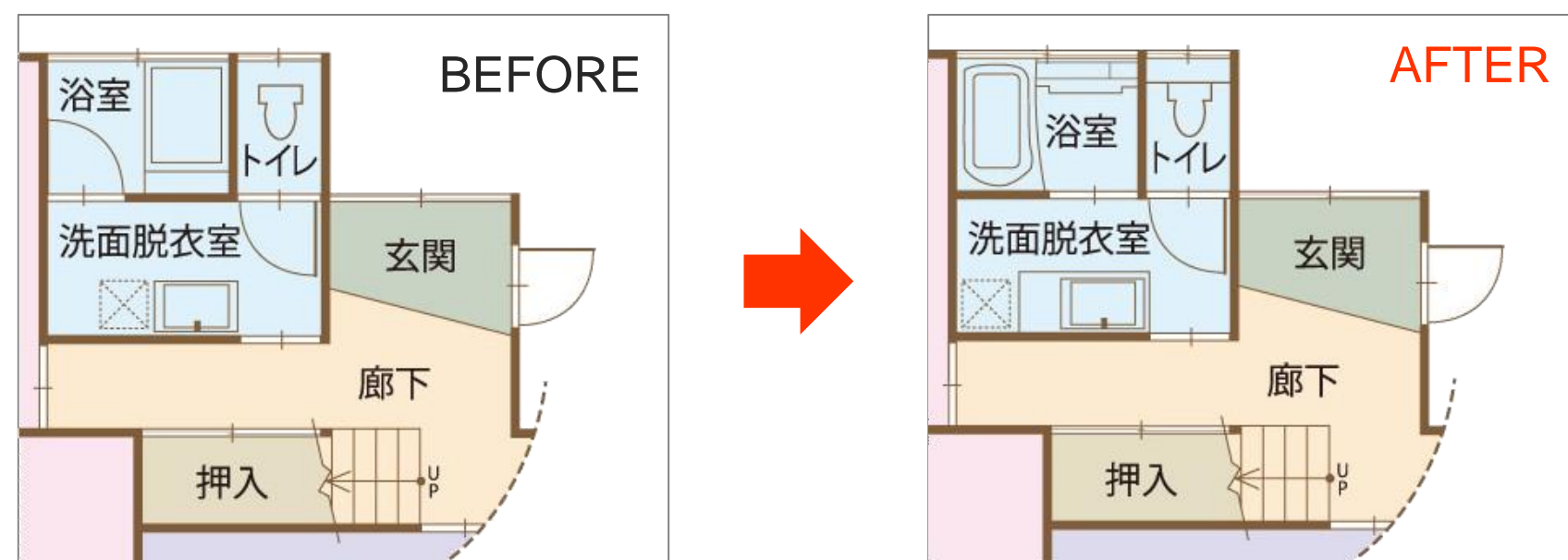
すごく明るい! 広々使える!

間取りを変えずにこんなに変わった!

豊川市 Y邸



浴室の扉の位置を変更したことで暗かった洗面室にもしっかり光が入って明るい。白色で統一した水まわりは間取りや面積は以前のままで、広くなったように感じる。



背面タンクの両脇を利用した収納には、人に見せたくないブラシや洗剤などの掃除道具を収納。狭い空間でもデッドスペースを上手く使い、十分な収納を確保しても圧迫感を感じない。



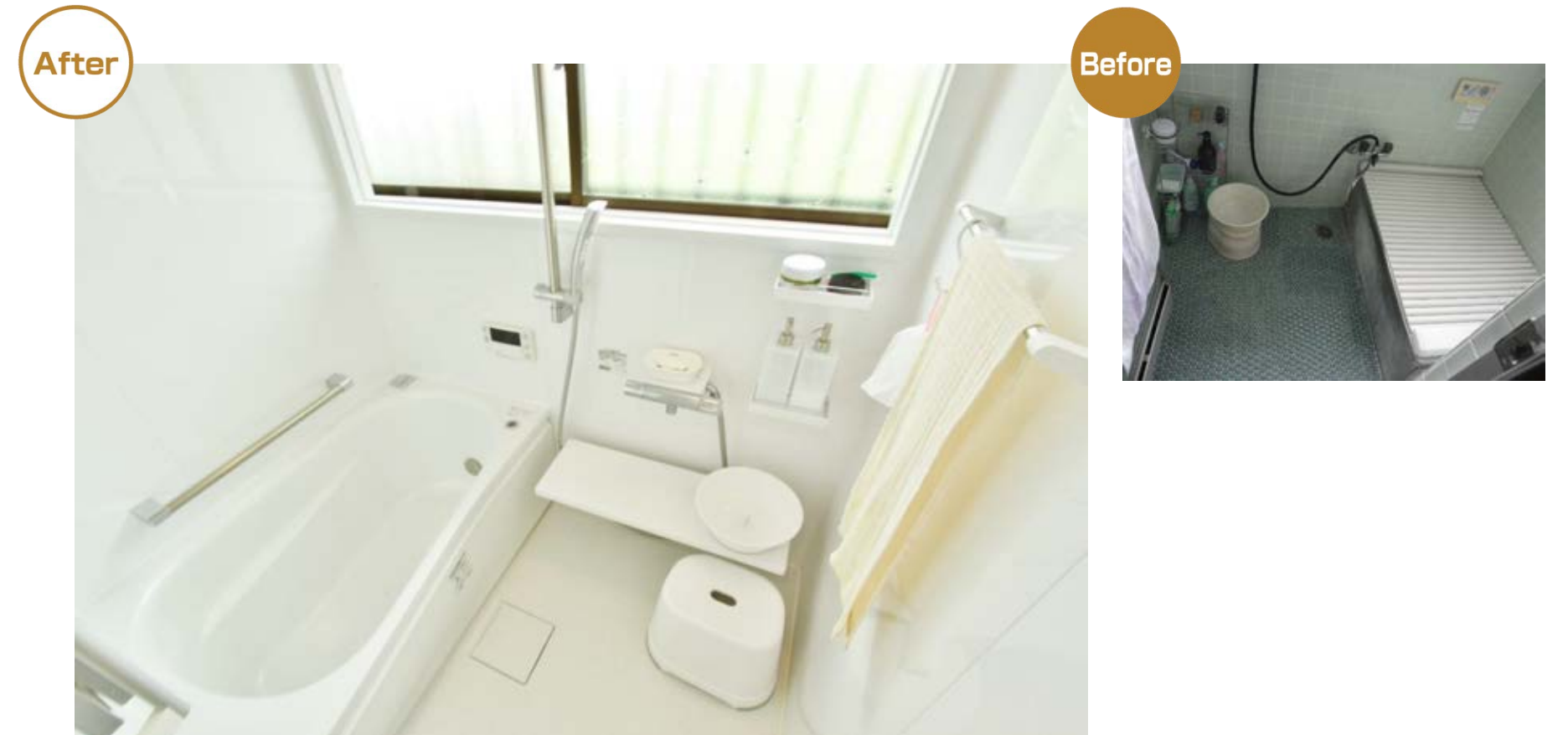
出し入れがしにくい高い場所にある収納も、LIXILの洗面台なら手元まで下りてくるから常用できる収納スペースに早変わり。高さを自由に調節できる棚を洗濯機の上部に設けて、小さな空間も有効活用。



設計・施工のポイント

室内を爽やかで清潔感を感じる白色で統一して空間全体に光が行き渡るようになりました。散らかって見える洗濯籠や掃除道具などの道具類は目隠し収納でしっかり隠して、生活感のないすっきりとした空間に。

以前から困っていた収納スペースを確保して、「明るくすっきりとした品がいい感じにしたい」という奥様のご要望を実現した、機能的な空間が完成しました。



0.75坪という狭さを感じさせないTOTOの白色のお風呂。時間が経ってもお湯が冷めにくく、すぐにお湯が沸く浴槽は、お風呂に入る時間がずれても快適に使える。