



# 結婚を機に奥様のご両親と気兼ねなく暮らす! 車いすでもラクラク家事を楽しめちゃうLDK!

蒲郡市 1邸

設計・施工のポイント

結婚後奥様のご実家で同居することになり、ご主人が気兼ねなく暮らせるように娘夫婦の空間を新たに設け、車いすの奥様が快適に家事ができるような空間づくりをしました。ご夫婦そろって希望された対面キッチン。限られたスペースの中で、また車いすで移動できるスペースを確保しながら、対面キッチンを実現。食事もカウンターで並んで食べるので、配ぜんや片付けもスムーズです。

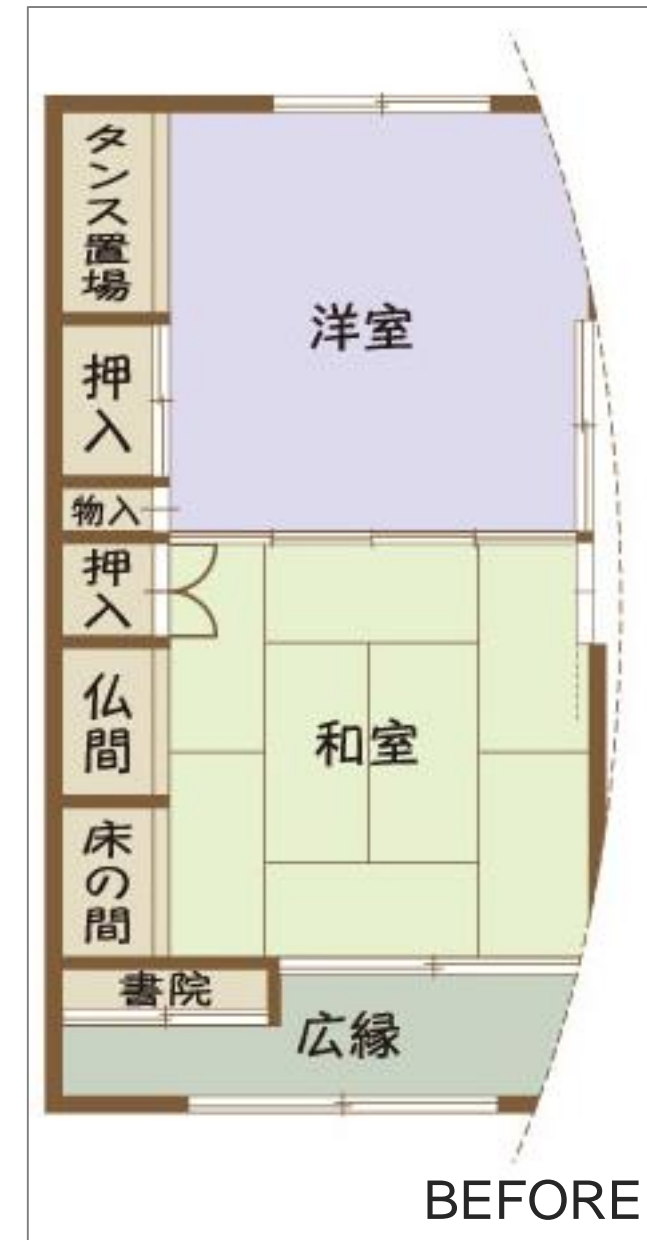


After

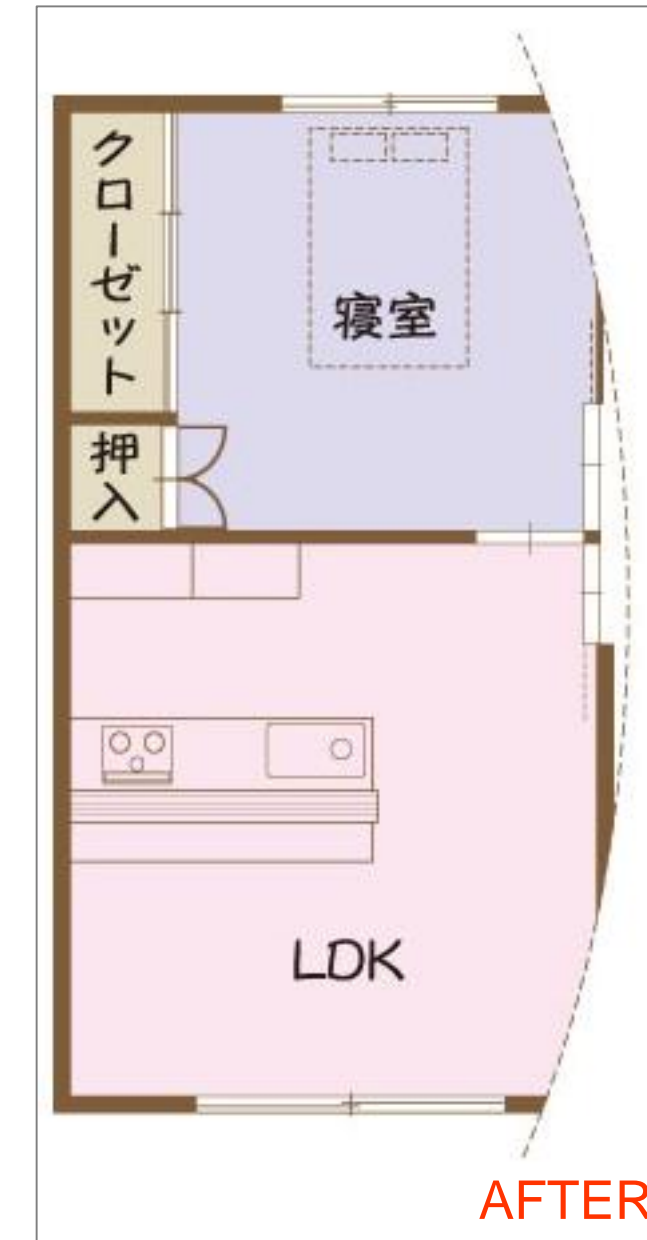
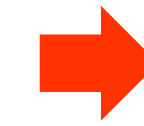
車いすに座ったまま調理ができるように高さを合わせたキッチン。



キッチン、背面収納共にリクシルのもの。そろえたことで全体的にスッキリ。



BEFORE



AFTER



LDKの奥にご夫婦の寝室。出入りする開口も広めの車いす仕様。

「両親の家ですが、自分たちの居場所ができたというのはすごくうれしかったです。ずっと一緒に暮らす予定ではありませんが、同居するとい甘えてしまうのでキッチンを新しく設置してもらったんです。周りのみんなが応援してくれてるんだからがんばらなきゃ!と思いますね!」



Before



Before



床での生活が多い奥さまのために、床暖房も設置。巾木も車いすでの移動で傷がつきにくいように幅を広くしています。

もっと

ウチにいるとまが楽しくなる家づくりしよう!