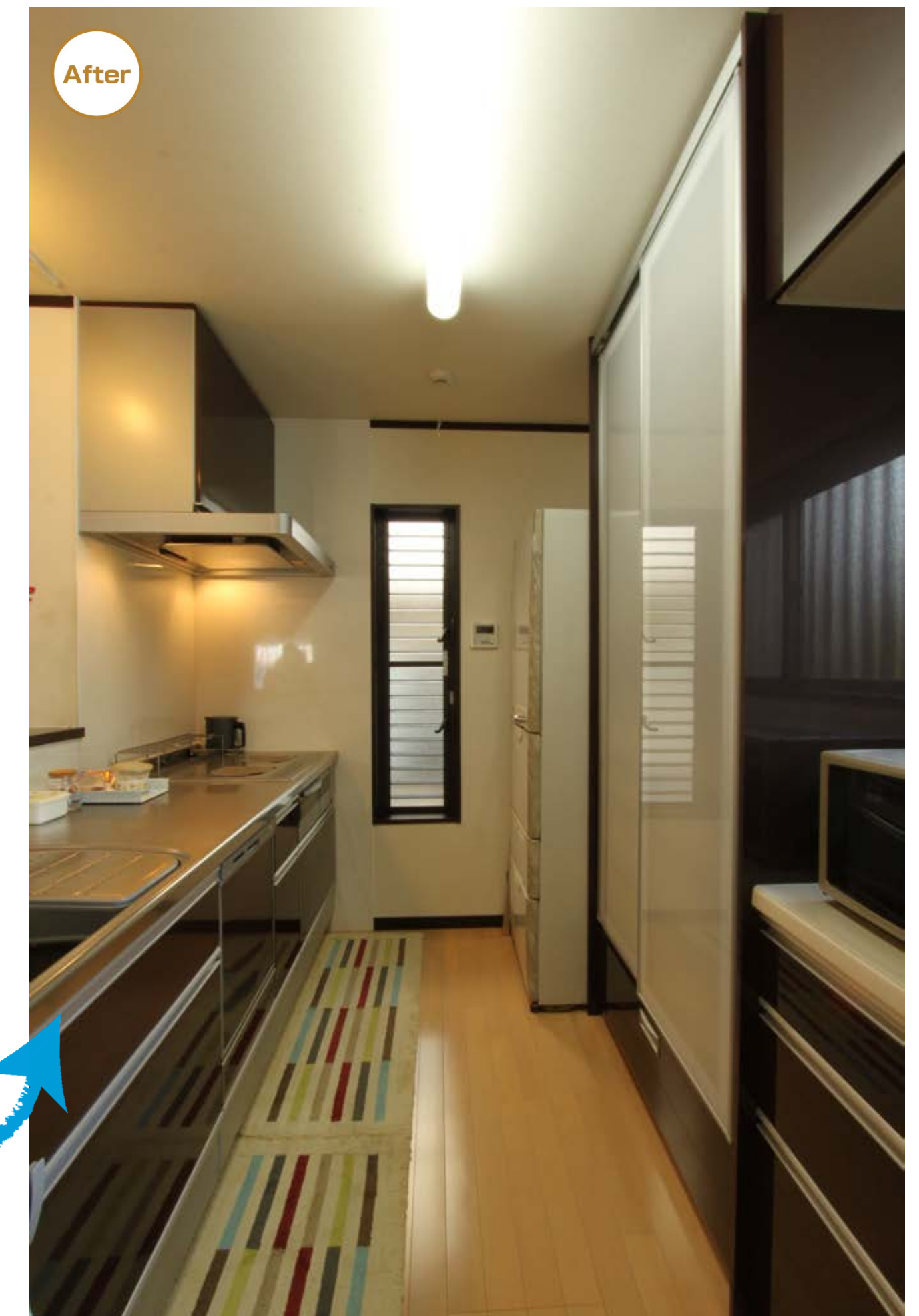
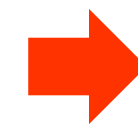




# 定年退職がきっかけで、ほんの少し間取りを見直したら 家事動線がスムーズに!

豊橋市 1邸

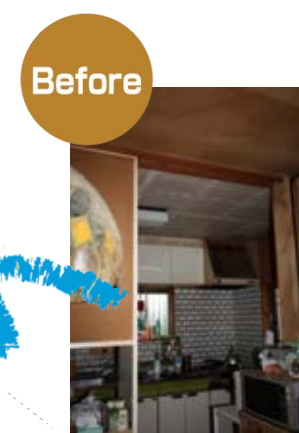
設計・施工のポイント  
 今回のリフォームはLDKと水廻り。毎日何度も使うところだから、使い勝手が良く、いかにラクな生活動線になるかというのがポイントになります。間取りはほとんど変えず、キッチンや勝手口の配置をかえました。配せんや片付け、勝手口からゴミを出す家事動線が以前に比べてうんとスムーズになっていると思います。収納も用途に合わせたサイズや位置に工夫しているので使い勝手が良くなっていると思います。



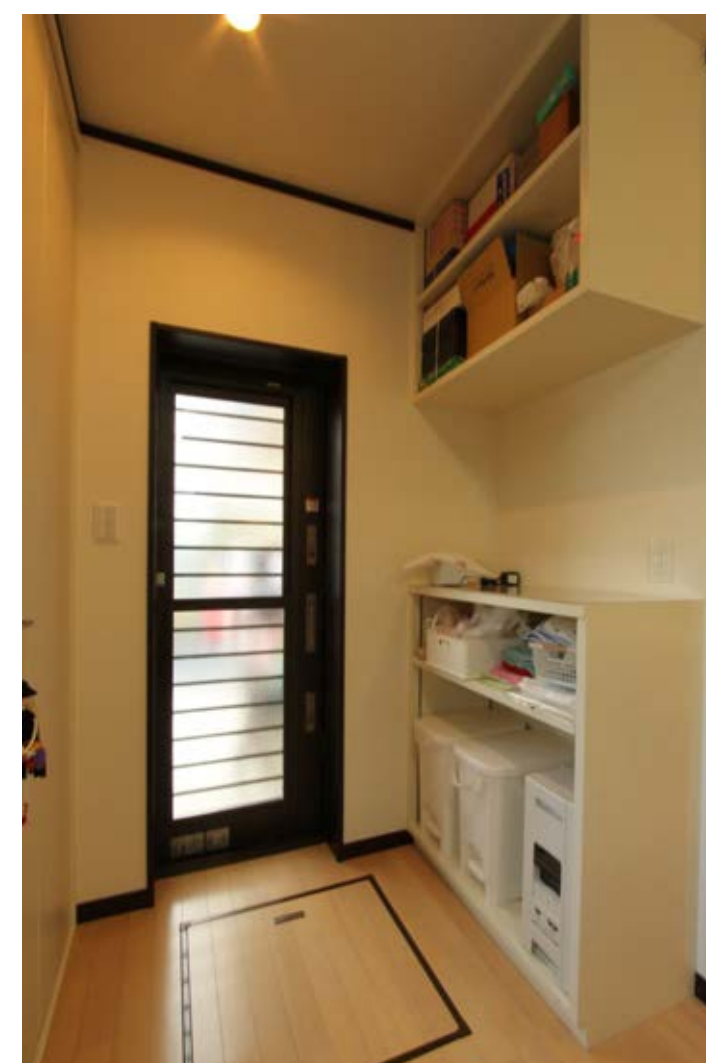
ステンレス、ムダのない収納力が決め手になったクリナップのクリンレディ。



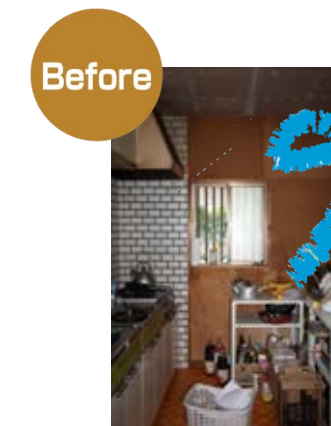
対面キッチンになり、ダイニングとキッチンが一つの空間として使えるように。シンプルで落ち着いた雰囲気の内装コーディネートはご主人!



奥さまが一目で気に入った背面収納には、今まであふれていた荷物が全て収まりました!



勝手口も位置を変えて、ゴミ捨てや洗濯物干しなどスムーズに。人目につかない収納は使いやすいようにオープンに。



「リフォームのきっかけは、退職をして家にいる時間が増えたから快適にしたかったし、子どもたちが結婚相手とか連れてきやすいような環境に替えたい(笑)とかね。みんなが絶対喜ぶのはダイニングのカウンター収納。コレはいいねって。意外にたくさん入るし収納を増やしたのは正解!」

