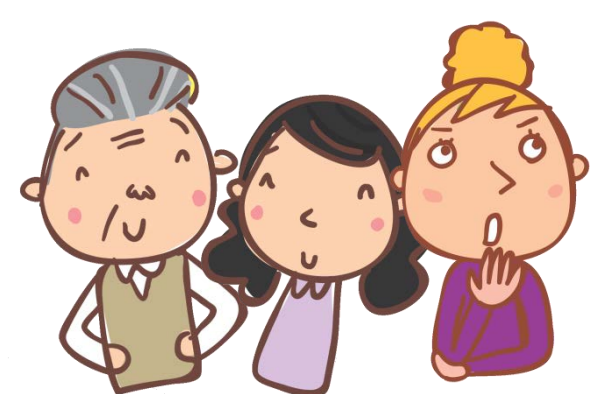




みんながゆっくりくつろげる明るいリビング! 「お友達をお家によべるようになりました」

田原市 K邸



Before



After



明るく風通しがよくなったリビングは、自然と家族が集まる場所に。無垢でできた床は傷が付きにくく丈夫なので、ペットを飼っている方にはおススメ。



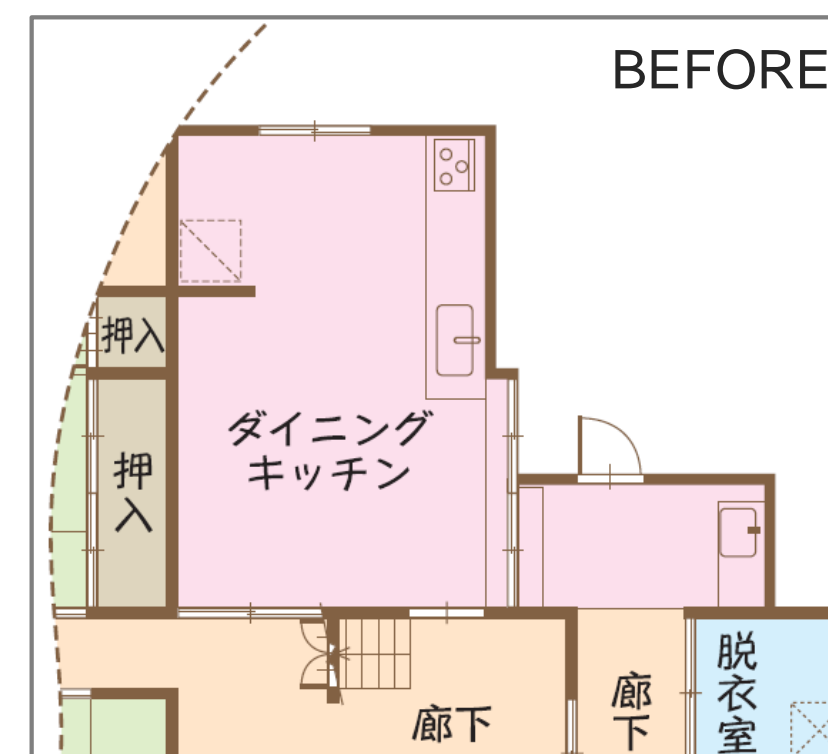
擦りガラスの扉はうっすら中が見えて中にしまっているものがすぐに分かります。上部の棚は小物を飾れるので、好きな小物を飾っておしゃれが楽しめます。

Before

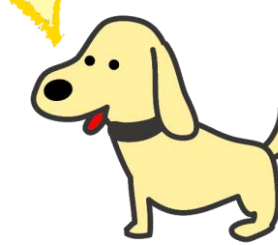


家族と向き合って料理ができるように。作業しながら家族と話せるようになって、ご飯づくりも寂しくなくなりました。自分からすすんで料理がしたくなります。

設計・施工のポイント
リビングの採光を邪魔していた部分を減築、キッチンを対面式に変えました。減築のおかげで、部屋全体が明るく風通しも良好に。置き収納ができて、全体がすっきりと片付きました。キッチンから直接外に出られるので、ゴミ出しも便利になりました。



リフォームのきっかけはおじいちゃんたちだったけど、リフォームして家族みんなが大満足だワン♪



傷や汚れに強いタカラスタンダードのホーローキッチンに変わってお掃除が楽♪背面にも作業スペースが増えて、キッチンの中で全部作業が出来るようになって作業の無駄がなくなりました。背面収納から見える緑は奥さんと娘さんのお気に入り。

もっ

ウチにいるとまが「楽しんでる家づくりしよう！」