



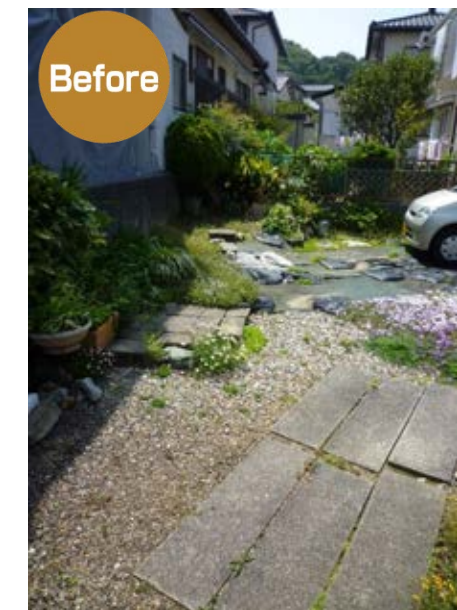
# 雨が降ると泥で汚れて大変だったお庭が ステキなアプローチが自慢のお気に入りの場所に♪

田原市 C邸



After

家の外装と庭の植栽の雰囲気馴染む、タイル煉瓦を組み合わせたあたたかみのあるデザインは奥様のお気に入り。



Before



After

コンクリートに石目調の模様をスタンプしたアプローチの一面。花壇やアプローチに使用している煉瓦と同じ色合いで、統一感のあるスペースに。



コンクリートのアプローチは、雨や水やりで地面がぬれても、車のタイヤや足元が汚れないキレイな駐車スペースに。

## リフォームの目的

もともと家の裏手にある庭を、家族の車を停めるスペースにも使っていました。雨が降ると庭の中央に水溜まりができて、車に乗るのも大変！タイヤが汚れるのもイヤで、コンクリートの板を置いてみたり、砂利を敷いてみたり。自分なりに工夫していましたが、もう限界！お庭に出入りしやすいようにリフォームをお願いしました。

## 設計・施工のポイント

駐車スペースに水が溜まらないように、コンクリートでアプローチを造りました。ぬかるんだ土の上を歩いたり、車で通ることもなくなったので、靴や車のタイヤが泥まみれになることもありません。庭の植物を一部残し、新しい植物を加えて花壇スペースを造りました。煉瓦を積んで造った花壇には、盛り土で花壇の中に高低差のあるスペースに。花が咲くと色鮮やかな植物1つ1つが引き立ちます。



Before