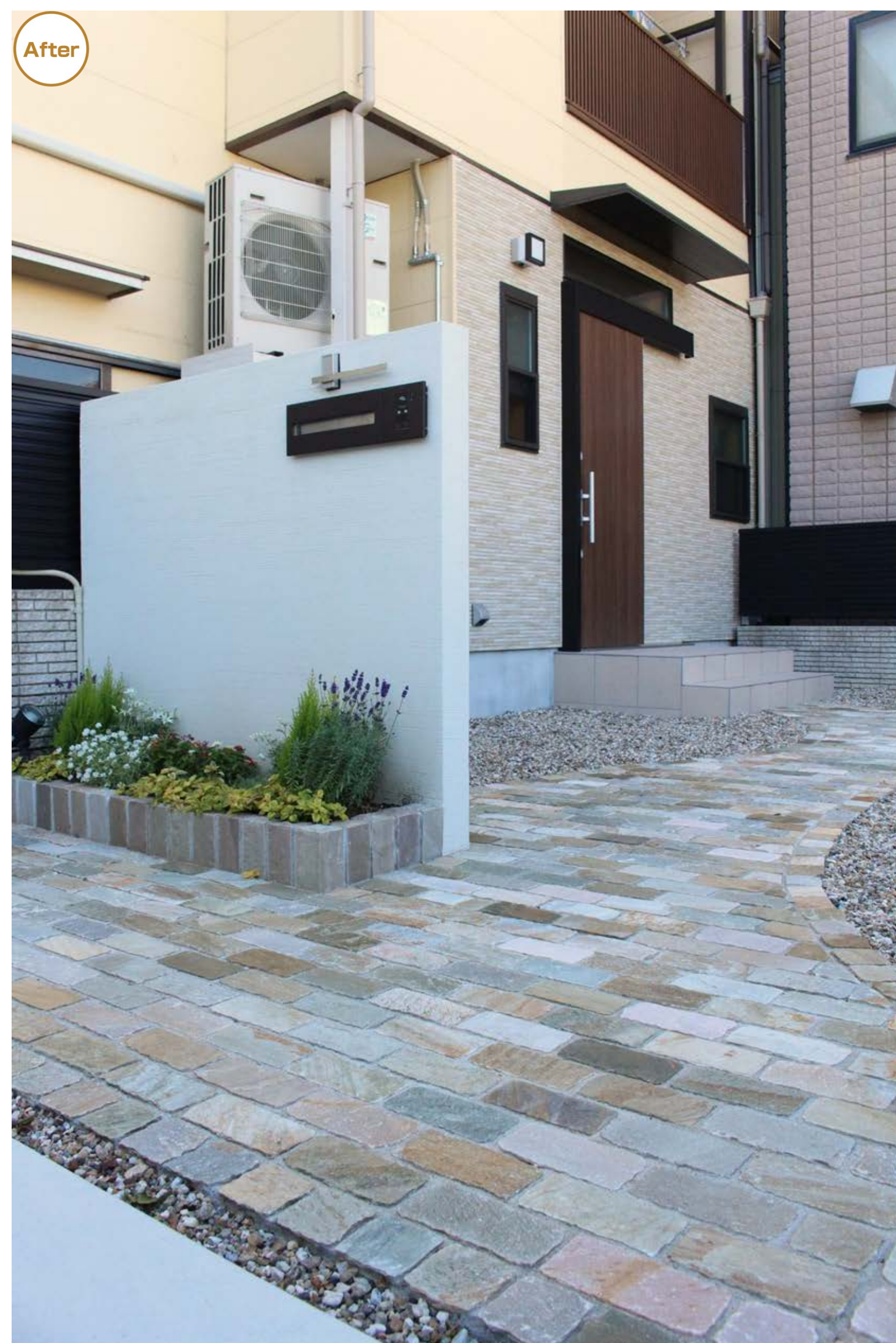




狭くて通りにくい!が 家族や友人を出迎える広々玄関アプローチに

豊橋市 N邸



After



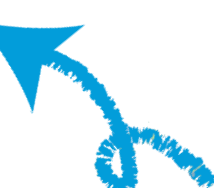
玄関前スペースにウッドデッキと外部水栓を設置。子どもと一緒に水遊びや、一部土を残して将来大きくなった子どもと花や野菜を育てたりできるように。子どもと一緒に過ごす時間を楽しめる庭が完成!

リフォームの目的

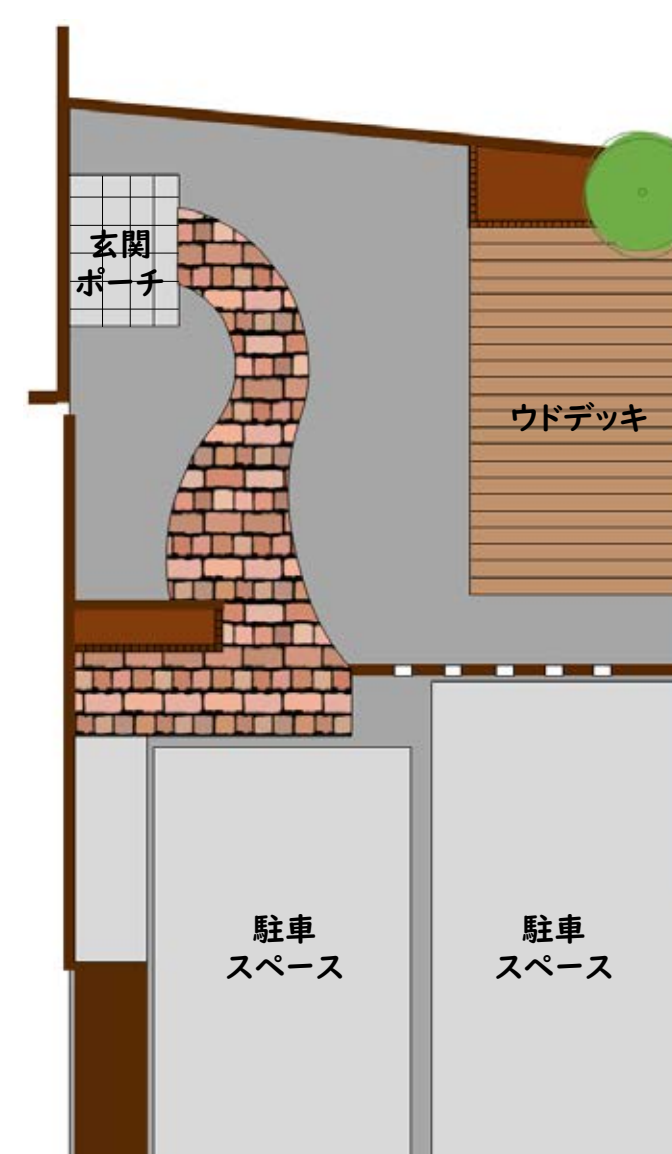
以前から空家になっていた実家のお店の2階で、子どもと一緒に新しい暮らしを始められる住まいにリフォームすることに。閉鎖的で狭く、勝手口のような出入口を、家族や友人を気持ちよく出迎えられる玄関にしたい。

設計・施工のポイント

駐車場との区切りになっていた黒いフェンスを撤去し、新しい玄関アプローチを造りました。通路の間隔が広がり、新しい生活を始めるご家族はもちろん、ご友人やご家族も気軽に遊びに来れるようになりました。玄関アプローチのすぐ近くに駐車スペースを造り、荷物の多くて大変な子育て中の奥様の負担が軽くなるように、荷物を運ぶ距離ができるだけ短くなるようにしました。玄関の向かい側には造ったウッドデッキは、お子さんの水遊びや花や植物と一緒に植えてお世話したりと、お子さんといっしょに遊んだり、学ぶスペースに。お子さんと過ごす時間を楽しんでいた空間ができました。



Before



— 外構図 —

フェンスに遮られて狭く通りにくい勝手口のような出入口。隣の駐車場の一部分を玄関アプローチに造り替え、家族や来客を快く出迎えるアプローチデザインに。

もっと

ウチにいるとまが"楽しくなる家づくりしよう!"