

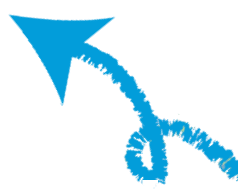


家族も来客も使いやすい広々駐車場で快適♪

豊橋市 Y邸



植栽を無くして、お手入れしやすいフェンスに変更。裏の敷地に来客や子ども達が止められる広さの駐車場も合わせて新設。



駐車場と家までを最短距離で繋ぐ階段。建物側にセンサーライトを付けて、夜でも安全に通れる

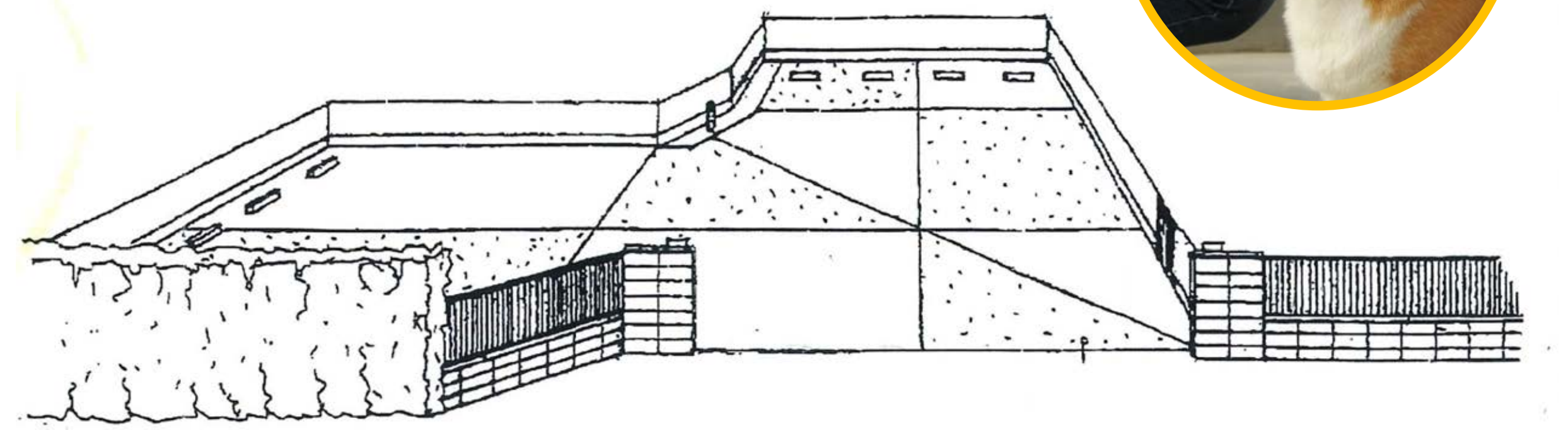


リフォームの目的

今までは家の前のスペースに駐車していましたが、敷地への入り口が車の幅ギリギリの広さしかありませんでした。慣れている家族は大丈夫だけど、友人などの来客には停めにくい場所でした。また、家をぐるっと囲うように背の高い植栽があり、お手入れも大変…

設計・施工のポイント

家の裏側の敷地に駐車場を新設しました。前面道路の幅が狭かったので、敷地内に入った場所に門柱を設置。さらに、開口部を広めに設け、車の頭から入っても切り返しがしやすくなっています。また、駐車スペースのコンクリートは、デザイン的に碎石を洗い出して模様を付ける「洗い出し仕上げ」を用い、のっぺりとしがちな駐車スペースがメリハリのある空間に。



— イメージパース —